



PÉRGOLA BIOCLIMÁTICA ALTEA

SIX96
OUTDOOR LIVING

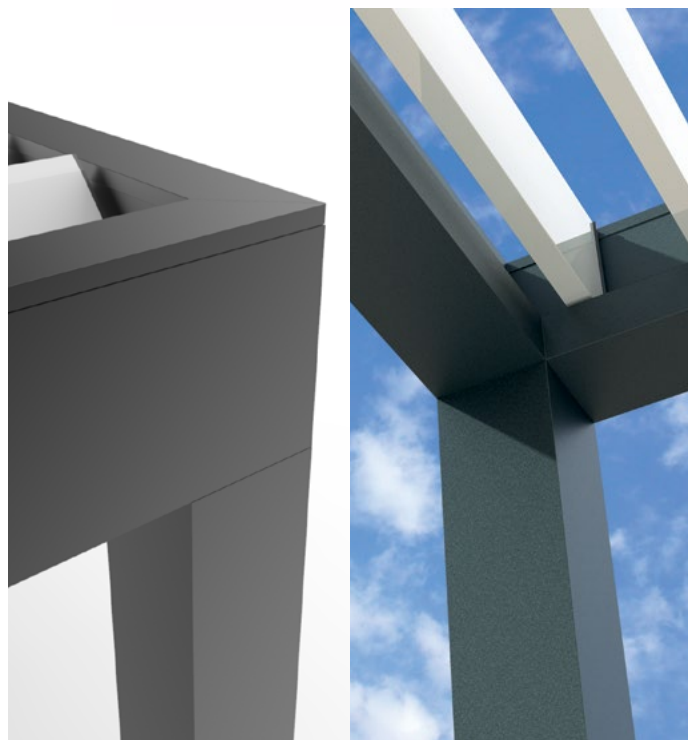
CARACTERÍSTICAS TÉCNICAS:

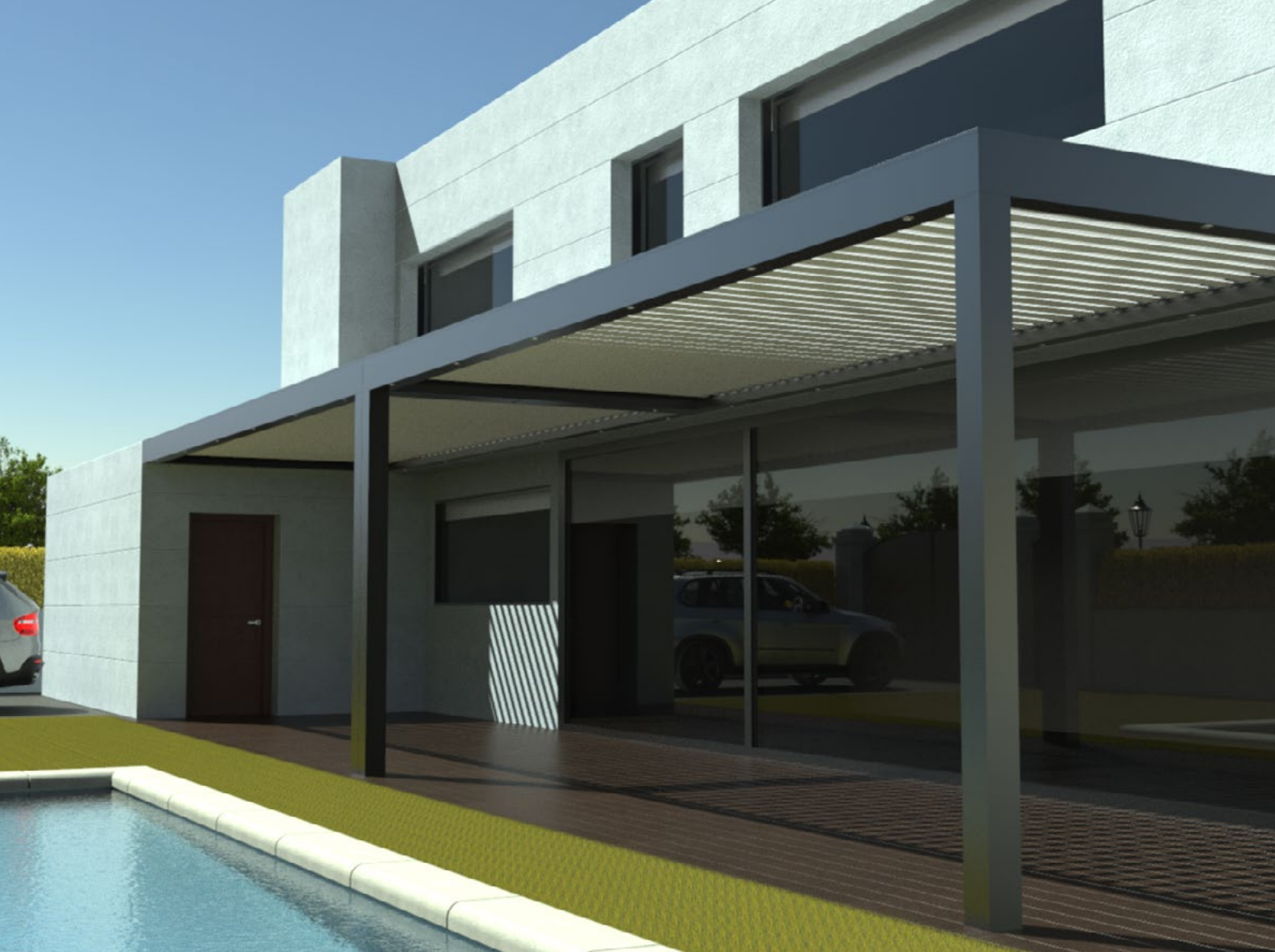
- Medidas máximas:
7200 x 4700 mm con 1 módulo y 4 pilares
7000 x 7000 con 2 módulos y 4 pilares.
- Un solo módulo sin pilares intermedios.
- Unión de esquinas a inglete.
- Aluminio de primera fusión 6063 con múltiples colores y texturas. Lacado tras mecanizado y corte.
- Motor de 24 Vcc para el movimiento de las lamas, controlable mediante smartphone.
- **Mecanismos y motorización ocultos.**
- Drenaje de agua a través de las columnas.
- **Giro de apertura de lamas de 0° a 145°.**
- **Sensores de lluvia, viento y nieve.**
- Montaje tipo kit y electrónica preprogramada.
- **La instalación no requiere obra y puede soportar vientos de hasta 175 km/h tanto en montaje a pared como independiente.**

LA SOLUCIÓN DEFINITIVA EN TU JARDÍN O TERRAZA.

Sus múltiples configuraciones y accesorios han convertido a la pérgola bioclimática Altea en la mejor opción del mercado.

Diseño moderno y de líneas puras para disfrutar del sol todo el año.





OPCIONALES:

- Tiras Led de Luz Blanca y RGB
- Sistema de Iluminación mediante focos Led instalados puntualmente en el perímetro de la pérgola
- Sistema de audio integrado en la estructura de la pérgola
- APP- T-MATE, sistema de control desde el Smartphone
- Calefacción IR...

CERRAMIENTOS:

- Posibilidad de cerrar el perímetro con correderas de vidrio.
- Cerramientos con TV Screen integrados en el sistema domótico de la pérgola.



SIX96
OUTDOOR LIVING

Más información en:
SIX96.com
codeval.es
+34 96 121 89 10

Síguenos en:

